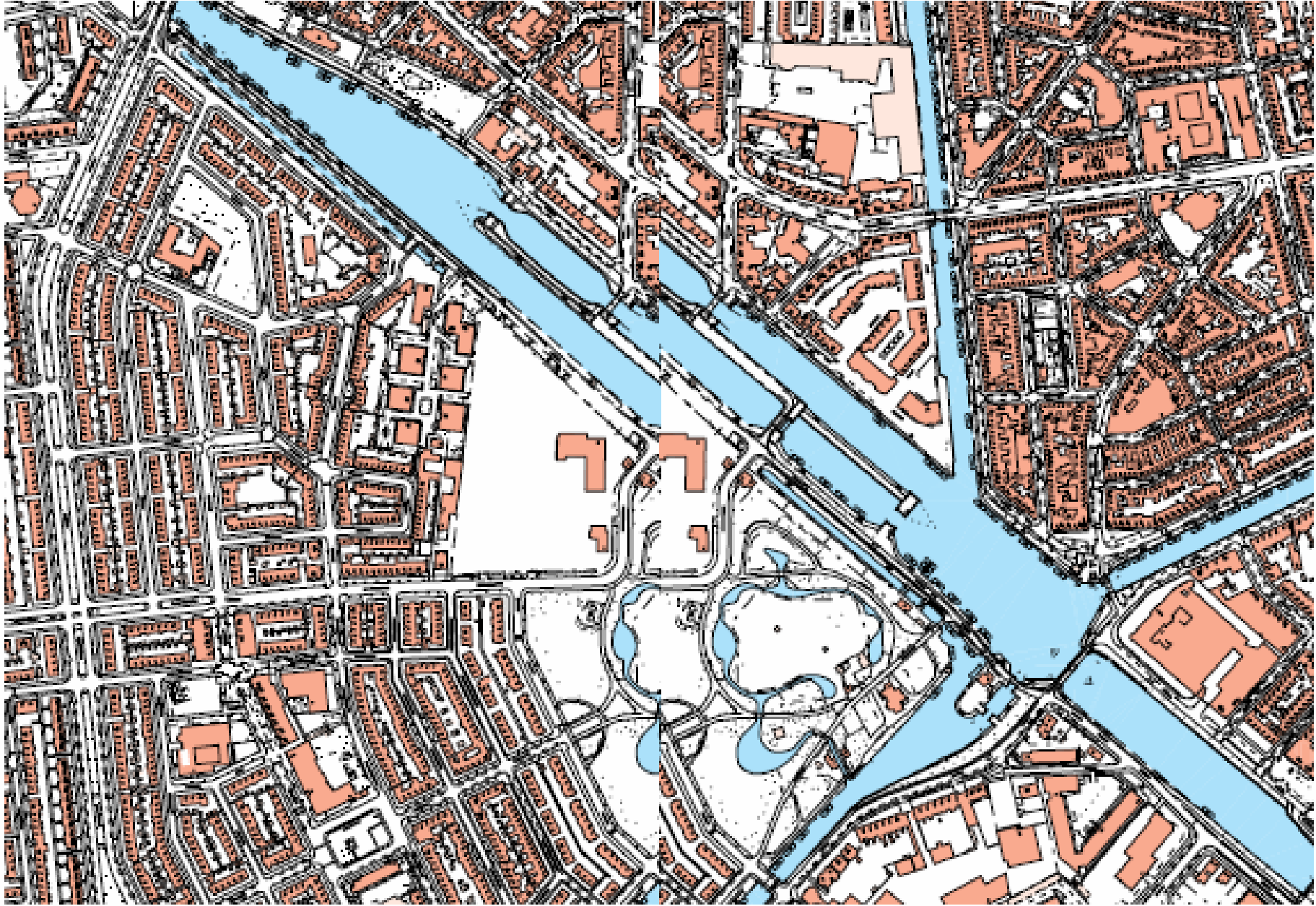


# MUNT PARK

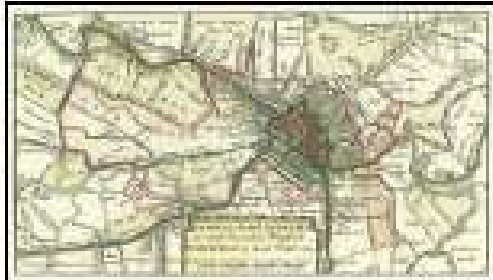
*De verborgen schat  
van Utrecht*





# Duizend jaar Muntgebied

**Voor 1100 (voorontwikkeling, vroege)**  
De hele wereld wordt geconcentreerd op één punt, het centrum van de wereld.

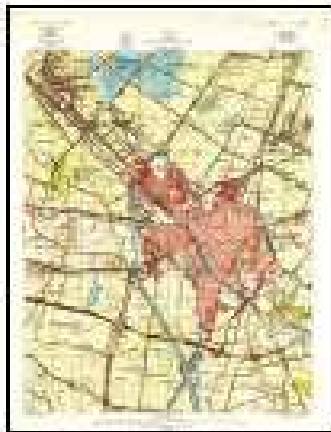


Uitbeelding 1100

**1100-1150 (centralisatie)**  
De wereld wordt steeds meer gecentraliseerd op één punt, het centrum van de wereld.

**1150-1200**  
Het wereldwijd netwerk van de wereld wordt steeds meer gecentraliseerd op één punt, het centrum van de wereld.

**Voor 1200 (voorontwikkeling, vroege, jong)**  
De wereld wordt steeds meer gecentraliseerd op één punt, het centrum van de wereld.



Uitbeelding 1200

**1200 (overgang)**  
De wereld wordt steeds meer gecentraliseerd op één punt, het centrum van de wereld.

**1200-1250 (centralisatie)**  
De wereld wordt steeds meer gecentraliseerd op één punt, het centrum van de wereld.

**1200-1250 (overgang)**  
De wereld wordt steeds meer gecentraliseerd op één punt, het centrum van de wereld.

**1250-1300 (overgang)**  
De wereld wordt steeds meer gecentraliseerd op één punt, het centrum van de wereld.

**1300 (overgang, voorontwikkeling)**  
De wereld wordt steeds meer gecentraliseerd op één punt, het centrum van de wereld.



Uitbeelding 1300

**Voor 1300 (voorontwikkeling, vroege)**  
De wereld wordt steeds meer gecentraliseerd op één punt, het centrum van de wereld.

**Voor 1300 (voorontwikkeling, vroege)**  
De wereld wordt steeds meer gecentraliseerd op één punt, het centrum van de wereld.

**1300**  
De wereld wordt steeds meer gecentraliseerd op één punt, het centrum van de wereld.

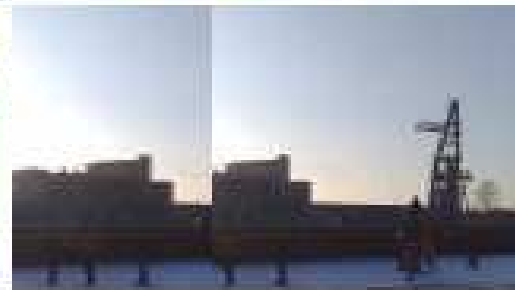
**1300 (overgang, voorontwikkeling)**  
De wereld wordt steeds meer gecentraliseerd op één punt, het centrum van de wereld.



Uitbeelding 1300

**1300 (overgang, voorontwikkeling)**  
De wereld wordt steeds meer gecentraliseerd op één punt, het centrum van de wereld.

# Impressie



# Ligging



### Strom 1990

- + 1000000000 kWh
- + 1000000000 kWh



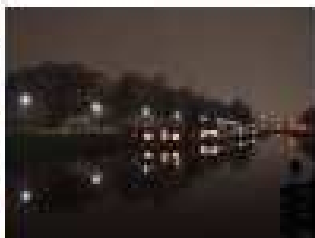
### Strom 2010

- + 2000000000 kWh
- + 1000000000 kWh





**9. Inzet op inclusie en participatie**  
Inclusie en participatie: participatie op verschillende niveaus in de samenleving – met name voor het bereiken van de doelstelling, inclusie en participatie



**10. Samen met de samenleving**  
Samen met de samenleving: samen met de samenleving voor de realisatie van de doelstelling, inclusie en participatie



**11. Samen met de samenleving**  
Samen met de samenleving: samen met de samenleving voor de realisatie van de doelstelling, inclusie en participatie



**12. Samen met de samenleving**  
Samen met de samenleving: samen met de samenleving voor de realisatie van de doelstelling, inclusie en participatie



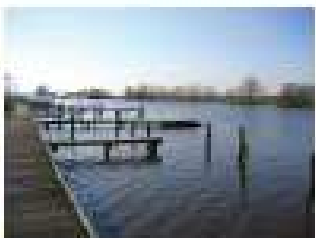
**13. Samen met de samenleving**  
Samen met de samenleving: samen met de samenleving voor de realisatie van de doelstelling, inclusie en participatie



**14. Samen met de samenleving**  
Samen met de samenleving: samen met de samenleving voor de realisatie van de doelstelling, inclusie en participatie



**15. Samen met de samenleving**  
Samen met de samenleving: samen met de samenleving voor de realisatie van de doelstelling, inclusie en participatie



**16. Samen met de samenleving**  
Samen met de samenleving: samen met de samenleving voor de realisatie van de doelstelling, inclusie en participatie



**17. Samen met de samenleving**  
Samen met de samenleving: samen met de samenleving voor de realisatie van de doelstelling, inclusie en participatie



**18. Samen met de samenleving**  
Samen met de samenleving: samen met de samenleving voor de realisatie van de doelstelling, inclusie en participatie



**19. Samen met de samenleving**  
Samen met de samenleving: samen met de samenleving voor de realisatie van de doelstelling, inclusie en participatie



**20. Samen met de samenleving**  
Samen met de samenleving: samen met de samenleving voor de realisatie van de doelstelling, inclusie en participatie



MUNTSLUIS-GEBIED

Wat willen we  
hier in de toekomst zien  
horen  
ruiken  
doen?

Vereniging Stichting Muntsluis



BRUGGEN  
EN  
SLUIS



NIEUWE  
LIGPLAATSEN



KANAAL  
ZICHT



MUNT-  
STEIGER



WOONBOTEN



FIETSROUTE



GROEN



FILMBOOT



CEREOL



BIJZONDERE  
OBJECTEN &  
MOMENTEN



PLEINTJE  
LEIDSCH  
KADE



MUNTKADE











# MUNTPARK

## Hans Venhuizen



"De planning van het park was opgesteld in de jaren die vooraf gingen aan de realisatie van de brug."

op naar een site waar de architectuur het ontwerp moest en het ontwerp ontving de vorm van de brug. In het ontwerp was een ligging van de brug in de vorm van een M. Het ontwerp was een eigen ontwerp van de architectuur. Het ontwerp was een eigen ontwerp van de architectuur. Het ontwerp was een eigen ontwerp van de architectuur.

De Munt is een nieuw ontwerp. Het ontwerp is een ontwerp van de architectuur. Het ontwerp is een ontwerp van de architectuur. Het ontwerp is een ontwerp van de architectuur. Het ontwerp is een ontwerp van de architectuur. Het ontwerp is een ontwerp van de architectuur.

De Munt is een nieuw ontwerp. Het ontwerp is een ontwerp van de architectuur. Het ontwerp is een ontwerp van de architectuur. Het ontwerp is een ontwerp van de architectuur. Het ontwerp is een ontwerp van de architectuur. Het ontwerp is een ontwerp van de architectuur.

De Munt is een nieuw ontwerp. Het ontwerp is een ontwerp van de architectuur. Het ontwerp is een ontwerp van de architectuur. Het ontwerp is een ontwerp van de architectuur. Het ontwerp is een ontwerp van de architectuur. Het ontwerp is een ontwerp van de architectuur.

De Munt is een nieuw ontwerp. Het ontwerp is een ontwerp van de architectuur. Het ontwerp is een ontwerp van de architectuur. Het ontwerp is een ontwerp van de architectuur. Het ontwerp is een ontwerp van de architectuur. Het ontwerp is een ontwerp van de architectuur.

De Munt is een nieuw ontwerp. Het ontwerp is een ontwerp van de architectuur. Het ontwerp is een ontwerp van de architectuur. Het ontwerp is een ontwerp van de architectuur. Het ontwerp is een ontwerp van de architectuur. Het ontwerp is een ontwerp van de architectuur.

# Waar komt de stad vandaan?

## Over nieuwe coalities bij de ontwikkeling van openbare ruimte

### Arie Lengkeek



"Het ontbreken van politiek op een hoge plek in de stad, voor samen werken, heeft te maken met..."

aan van de lokale overheid en de lokale overheid. Het is belangrijk om te weten dat de lokale overheid niet alleen verantwoordelijk is voor de ontwikkeling van de stad, maar ook voor de kwaliteit van de openbare ruimte. Het is belangrijk om te weten dat de lokale overheid niet alleen verantwoordelijk is voor de ontwikkeling van de stad, maar ook voor de kwaliteit van de openbare ruimte.

aan van de lokale overheid en de lokale overheid. Het is belangrijk om te weten dat de lokale overheid niet alleen verantwoordelijk is voor de ontwikkeling van de stad, maar ook voor de kwaliteit van de openbare ruimte. Het is belangrijk om te weten dat de lokale overheid niet alleen verantwoordelijk is voor de ontwikkeling van de stad, maar ook voor de kwaliteit van de openbare ruimte.

aan van de lokale overheid en de lokale overheid. Het is belangrijk om te weten dat de lokale overheid niet alleen verantwoordelijk is voor de ontwikkeling van de stad, maar ook voor de kwaliteit van de openbare ruimte. Het is belangrijk om te weten dat de lokale overheid niet alleen verantwoordelijk is voor de ontwikkeling van de stad, maar ook voor de kwaliteit van de openbare ruimte.

aan van de lokale overheid en de lokale overheid. Het is belangrijk om te weten dat de lokale overheid niet alleen verantwoordelijk is voor de ontwikkeling van de stad, maar ook voor de kwaliteit van de openbare ruimte. Het is belangrijk om te weten dat de lokale overheid niet alleen verantwoordelijk is voor de ontwikkeling van de stad, maar ook voor de kwaliteit van de openbare ruimte.

aan van de lokale overheid en de lokale overheid. Het is belangrijk om te weten dat de lokale overheid niet alleen verantwoordelijk is voor de ontwikkeling van de stad, maar ook voor de kwaliteit van de openbare ruimte. Het is belangrijk om te weten dat de lokale overheid niet alleen verantwoordelijk is voor de ontwikkeling van de stad, maar ook voor de kwaliteit van de openbare ruimte.

aan van de lokale overheid en de lokale overheid. Het is belangrijk om te weten dat de lokale overheid niet alleen verantwoordelijk is voor de ontwikkeling van de stad, maar ook voor de kwaliteit van de openbare ruimte. Het is belangrijk om te weten dat de lokale overheid niet alleen verantwoordelijk is voor de ontwikkeling van de stad, maar ook voor de kwaliteit van de openbare ruimte.

aan van de lokale overheid en de lokale overheid. Het is belangrijk om te weten dat de lokale overheid niet alleen verantwoordelijk is voor de ontwikkeling van de stad, maar ook voor de kwaliteit van de openbare ruimte. Het is belangrijk om te weten dat de lokale overheid niet alleen verantwoordelijk is voor de ontwikkeling van de stad, maar ook voor de kwaliteit van de openbare ruimte.

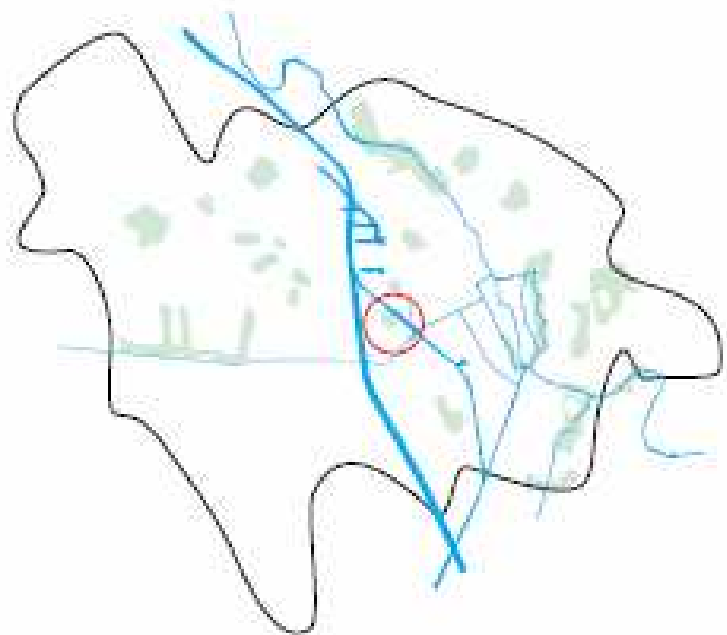
1. Lengkeek, A. (2019). Waar komt de stad vandaan? Over nieuwe coalities bij de ontwikkeling van openbare ruimte. *100 Jaar | 100 Jaar | 100 Jaar*, 10-15.

# Beeldessay Daan Paans









**Waterpark in concept**  
 Het waterpark is een centraal element van de parkontwikkeling. Het waterpark met groene omgeving en speelruimte integreert het park met de omgeving. Het waterpark is de kern van de parkontwikkeling en de groene omgeving vormt de rand van de parkontwikkeling.

# Parkontwikkeling

Het waterpark is een centraal element van de parkontwikkeling. Het waterpark met groene omgeving en speelruimte integreert het park met de omgeving. Het waterpark is de kern van de parkontwikkeling en de groene omgeving vormt de rand van de parkontwikkeling.

**Waterpark, speelruimte, waterpark**  
 Het waterpark is een centraal element van de parkontwikkeling. Het waterpark met groene omgeving en speelruimte integreert het park met de omgeving. Het waterpark is de kern van de parkontwikkeling en de groene omgeving vormt de rand van de parkontwikkeling.

**De relatie naar de omgeving**  
 Het waterpark is een centraal element van de parkontwikkeling. Het waterpark met groene omgeving en speelruimte integreert het park met de omgeving. Het waterpark is de kern van de parkontwikkeling en de groene omgeving vormt de rand van de parkontwikkeling.

**Waterpark, speelruimte, waterpark**  
 Het waterpark is een centraal element van de parkontwikkeling. Het waterpark met groene omgeving en speelruimte integreert het park met de omgeving. Het waterpark is de kern van de parkontwikkeling en de groene omgeving vormt de rand van de parkontwikkeling.

**Waterpark, speelruimte, waterpark**  
 Het waterpark is een centraal element van de parkontwikkeling. Het waterpark met groene omgeving en speelruimte integreert het park met de omgeving. Het waterpark is de kern van de parkontwikkeling en de groene omgeving vormt de rand van de parkontwikkeling.

**Waterpark, speelruimte, waterpark**  
 Het waterpark is een centraal element van de parkontwikkeling. Het waterpark met groene omgeving en speelruimte integreert het park met de omgeving. Het waterpark is de kern van de parkontwikkeling en de groene omgeving vormt de rand van de parkontwikkeling.

**Waterpark, speelruimte, waterpark**  
 Het waterpark is een centraal element van de parkontwikkeling. Het waterpark met groene omgeving en speelruimte integreert het park met de omgeving. Het waterpark is de kern van de parkontwikkeling en de groene omgeving vormt de rand van de parkontwikkeling.

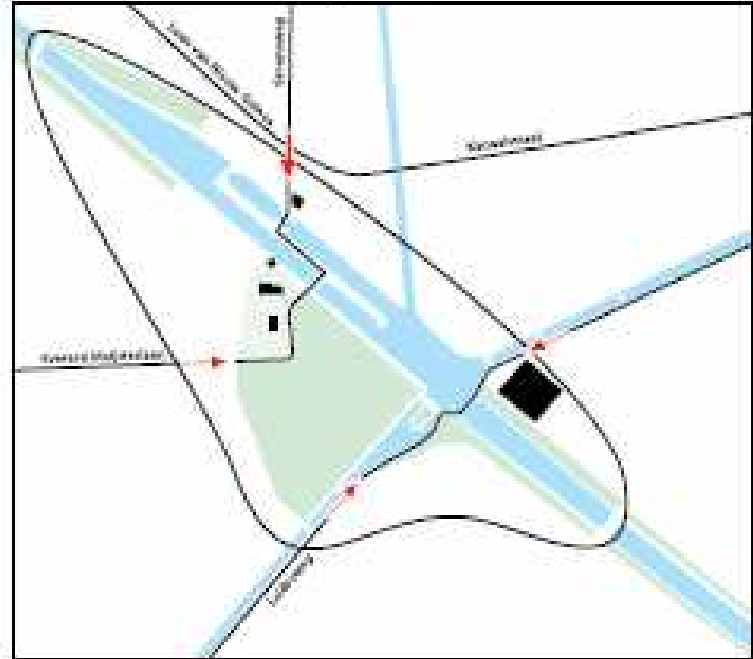
# Bouwstenen van het Muntpark

## 1. Historisch context



het muntpark is een centraal ontrooingsgebied in het rivierengebied van de stad.

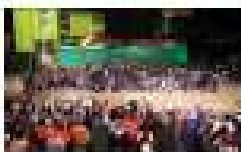
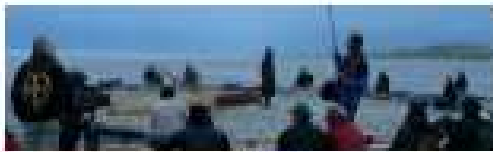
## 2. Historisch en toekomstig



het muntpark is een rivierengebied op een uitzoekpunt van veranderingen voor parkeren en ontrooing van water.







een veldspel in de laatste ruimte van het stadion. Een ontroering op de tribunes van het park, een plechtigheid om in de zon te zitten, te zwemmen, varen of scubben onder de zonnetjes. Het organisatiebureau wordt hiervoor door velen verwelkomd. De veldspelers in deze laatste minuten worden in het park...

**De overwinning**  
Over de vijfde wedstrijd, neemt voor de overwinning in het stadion een goede voorbereiding plaats. Het wordt voor iedereen mogelijk om met de stad te komen. Het wordt voor de stad een succesvolle wedstrijd. De overwinning wordt...

**De overwinning**  
De overwinning in het stadion wordt...

kanse die de stad heeft. Het wordt voor de stad een succesvolle wedstrijd. De overwinning wordt...

**De overwinning**  
Het wordt voor de stad een succesvolle wedstrijd. De overwinning wordt...

**De overwinning**  
Het wordt voor de stad een succesvolle wedstrijd. De overwinning wordt...

aanvalt. Het wordt voor de stad een succesvolle wedstrijd. De overwinning wordt...

**In de overwinning**  
Het wordt voor de stad een succesvolle wedstrijd. De overwinning wordt...

**In de overwinning**  
Het wordt voor de stad een succesvolle wedstrijd. De overwinning wordt...

afgelopen. Het wordt voor de stad een succesvolle wedstrijd. De overwinning wordt...

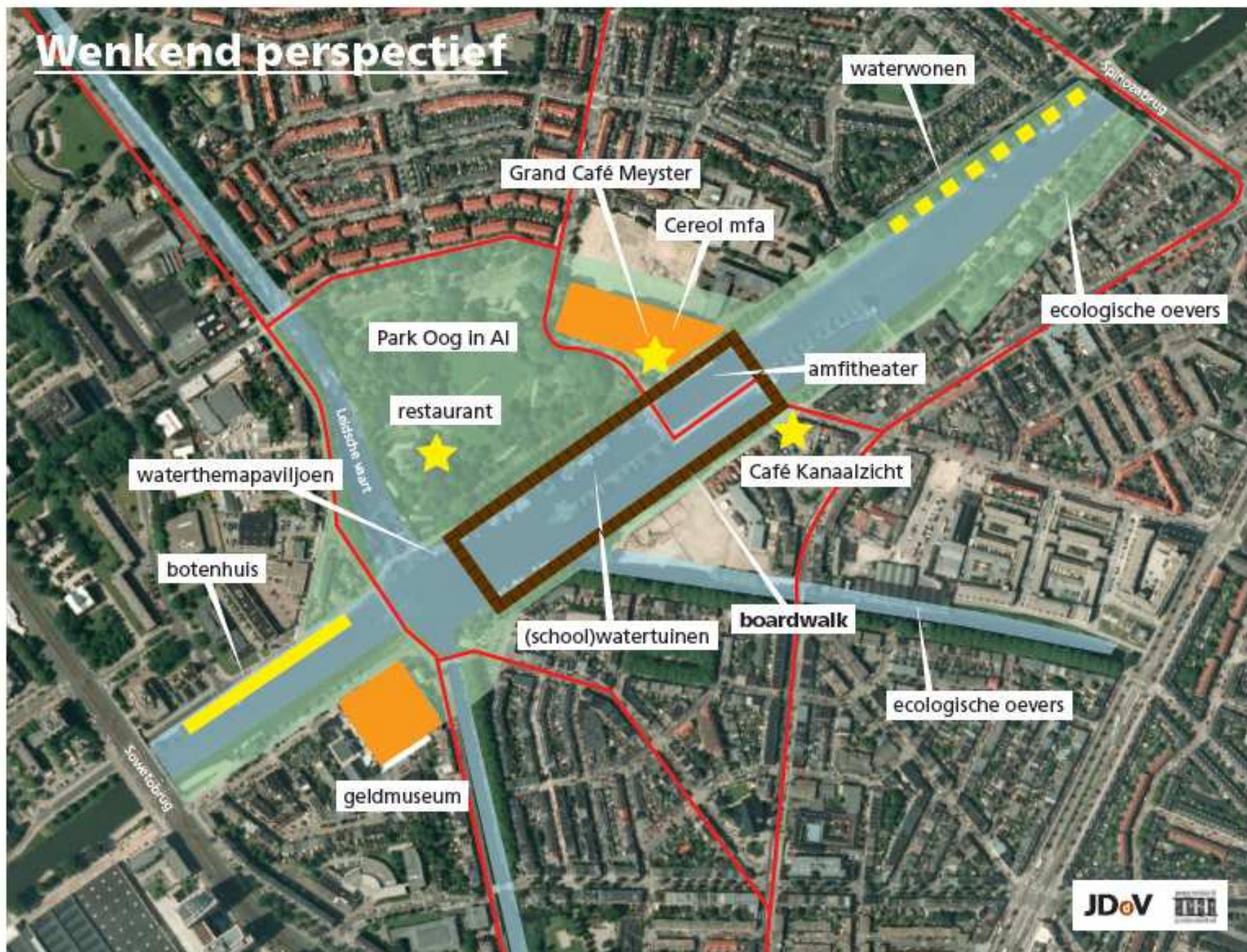
**In de overwinning**  
Het wordt voor de stad een succesvolle wedstrijd. De overwinning wordt...

**In de overwinning**  
Het wordt voor de stad een succesvolle wedstrijd. De overwinning wordt...

**In de overwinning**  
Het wordt voor de stad een succesvolle wedstrijd. De overwinning wordt...



# Wenkend perspectief





# Boardwalk als eigentijds jaagpad en wachtsteiger



Daar waar vroeger het water de stad scheidde van de kwakerijen wordt het water nu opgevat als het verbindende element van het nieuwe Muntpark. Door de oevers in de beleving dichterbij naar elkaar toe te brengen ontstaat een nieuw samenhangend en verbindend waterpark voor Lombok en Gog in AL. Dit park vormt daarmee gelijk het nieuwe geografische brandpunt van de stad Utrecht. Om deze voelbare nabijheid tot stand te brengen is het nodig te zoeken naar een toe te voegen element dat de overzijde naderbij brengt. Een element dat tevens de belangrijkste bouwstenen van het gebied aan elkaar verbindt en daarmee een welkome dynamiek van gebruikers en passanten creëert. Een dergelijk element is gezocht in een fysiek kader dat al flanerend de verschillende plekken herkenbaar en functioneel aaneen rijgt: een eigentijds vormgegeven jaagpad. De beleving van het water wordt een wezenlijk onderdeel van het gehele Muntpark door verschillende drijvende tuinen en kassen langs deze route af te maken. Daarnaast wordt het park aangevuld met een palet aan nieuwe natuur en beplantingen: exotische waterplanten in de drijvende kassen en mini-kwakerijen in de vorm van drijvende tuinen als metafoor voor het vroegere gebruik van het gebied aan de intensief gecultiveerde westzijde en ecologische oevers, bermen en plas/dras zones aan de extensief beheerde oostzijde.



De boardwalk verbindt niet alleen deze natuurlijk geïntensiverde plekken maar verbindt op soepele wijze het maaiveld met het waterniveau. Soms in de vorm van een hellend vlak, soms als luke trap en soms als een gemakkelijk zittende tribune. Aan de oostzijde verbindt het waterpad de Abel Tasmanvlinder met het terras aan het water van cafe Kanaalzicht. Aan de westzijde verbindt het waterpad het natuurlijk amphi-theater bij Cersol via de drijvende schoolwatertuinen met de waterhemapaviljoens. Het flanerend in en om het Muntwater en door het Muntpark wordt daarmee een buitengewoon uitnodigend en aantrekkelijke rondwandeling.

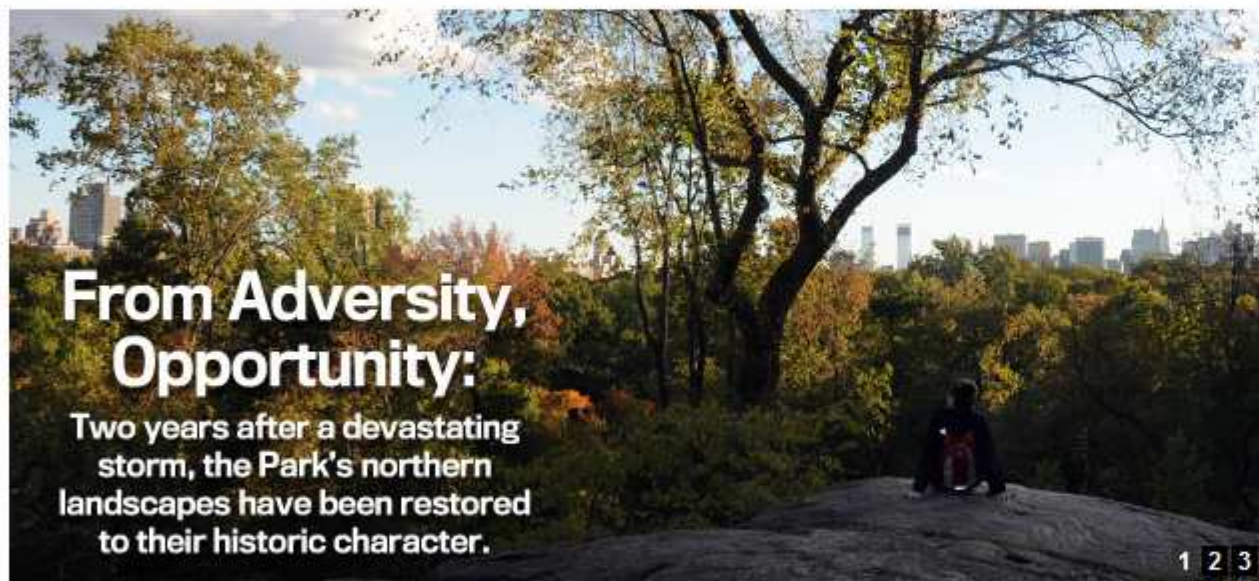






**Alert:**

The Reservoir Track will be closed for maintenance between the East 87th St. and East 89th St. from 7:00 am to 3:30 pm on Tuesday, Aug 23.



Vind ik leuk 1.378 personen vinden dit leuk.  
SHARE f t e Translate

Download the Central Park App  
Have everything you want to know about the Park in the palm of your hand

iPhone Android

**Get E-mail Updates**  
   
[Read About the Benefits](#)

**How Foraging Damages Park Landscapes**

With so many people using the Park, preserving and managing its delicate ecosystems is a constant challenge. Learn how you can help by being good stewards of the Park. [» More](#)

**Seneca Village Unearthed**

INSIDE CENTRAL PARK



**The Scene @ Tavern on the Green**

This summer, a new series of seasonal programs comes to Central Park's historic